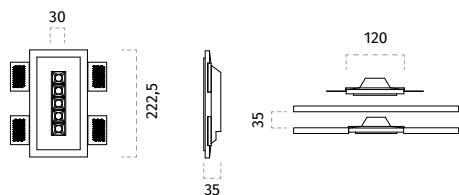
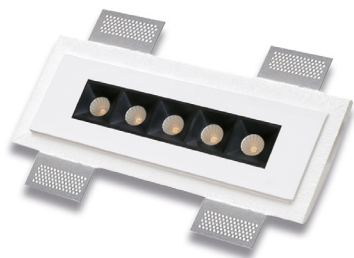


PRISMA LINE

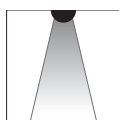
Registered Design / Modello Registrato



Article code: **4256B-27185**

CEILING RECESSED LIGHTING/INCASSO A PLAFONE

Material / Materiale **CRISTALY®**



handmade in Italy

CE IP20 III C.V. [V]

Light source / Sorgente luminosa

Type/Tipo	LED
CCT	2700K
Light Source Flux/Flusso Sorgente	470lm
Power/Potenza	5W
CRI	CRI 90

Installation / Installazione

Type/Tipologia	CEILING RECESSED LIGHTING/ INCASSO A PLAFONE
Weight/Peso	1Kg
Insulation class/Classe isolamento	III
IP	IP20

Accessories & Variants / Accessori & Varianti

All accessories and variants are available on 9010.it.
Tutti gli accessori e le varianti sono disponibili su 9010.it.

Finishes & Colours / Finiture & Colori



CRISTALY® Paintable

Power Supply / Alimentazione

Tensione Costante/Costant Voltage	24Vdc
Dimmability/Dimmerazione	PWM (With dimmable driver/ Con driver dimmerabile)

See compatible drivers on 9010.it. Multiple modules require a parallel connection/Vedere driver compatibili su 9010.it. Collegamento moduli multipli in parallelo

The driver must be placed in a remote box. For suggested cable length and size refer to the driver specifications/Il driver deve essere riposto in remoto. Per la lunghezza e dimensione cavi consigliata fare riferimento alle specifiche del driver.

Measures in mm, tolerance +/- 1/2 mm. All updated technical sheets are available on 9010.it.
Misure espresse in mm, tolleranza +/- 1/2 mm. Le schede tecniche aggiornate sono disponibili su 9010.it.

9010novantadiecì® is a brand of BELFIORE SRL - Via Contessa 23 - 36055 - NOVE - (VI) - ITALY - Tel. 0424/59.03.88 - www.9010.it - The present technical data sheet is property of BELFIORE SRL. All rights reserved.
9010novantadiecì® è un marchio di BELFIORE SRL - Via Contessa 23 - 36055 - NOVE - (VI) - ITALY - Tel. 0424/59.03.88 - www.9010.it - La presente scheda tecnica è di proprietà di BELFIORE SRL. Tutti i diritti riservati.

The company reserves the right to carry out variations to technical details with no previous notice.
L'azienda si riserva la facoltà di apportare variazioni di dati tecnici senza alcun preavviso.

13/10/23

Check it on 9010.it

